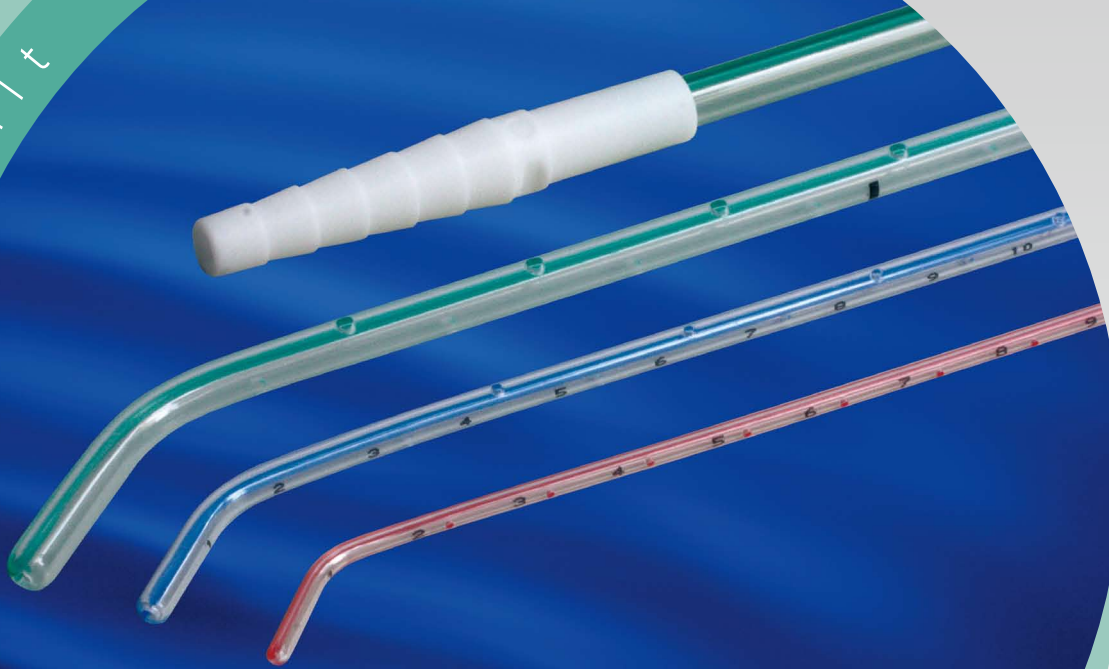


RESPIRATORY TRACT
Difficult intubation



気管内挿管用イントロデューサ

BO₂UGIE BOUSSIGNAC

ブジー ブシニャック



Value Life

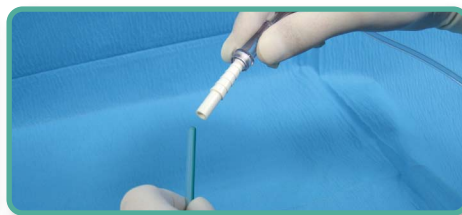
ブジー フシニャック
BO₂UGIE BOUSSIGNAC

挿管が困難な患者において気管内挿管を補助する
単回使用のイントロデューサです。



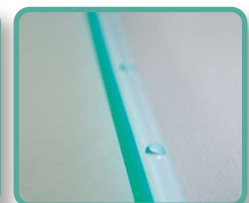
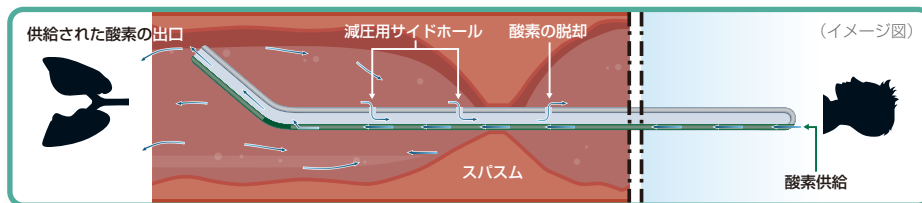
酸素供給が可能なイントロデューサです。

付属のコネクターを使用し、必要に応じて酸素供給ができます。



肺損傷を防ぐ目的のサイドホール

酸素供給時にスパズムが生じた場合、
肺損傷 (volutrauma/barotraumaなど)を防ぐ目的で減圧用のサイドホールが施されています。



正確な挿入が可能

10cm刻み (成人用)、または1cm刻み (小児用 / 新生児用) のマーカー付で、正確な気管内チューブの挿入が行えます。



製品コード	サイズ	カラー	長さ	適用気管内チューブ内径	販売単位
5576.01	15Fr (成人用)	緑	70cm	6mm ~ 11mm	10本入 / 箱
5576.02	10Fr (小児用)	青	60cm	4mm ~ 5.5mm	
5576.03	6Fr (新生児用)	赤	50cm	2.5mm ~ 3.5mm	

※すべての製品にコネクターが付属しています。
※改良のため仕様は予告なく変更させていただく場合があります。ご了承ください。
※ご使用前に添付文書を必ずお読みください。

販売名: ビゴン ブジー フシニャック
届出番号: 27B1X00117000001

製造販売元
株式会社 ビゴン・ジャポン
大阪市中央区平野町4丁目6番3号 大明ビル5階
Tel. 06-6228-0300

VJRT1000G2013-002